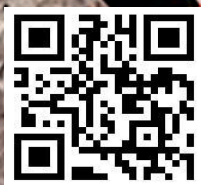


in Kooperation mit



KOMPAKTE SCHÄCHTE - SCHACHTBAUWERKE - BEHÄLTER +GF+UPONOR+ARMARETEC



# ➤ Ein umfassendes Angebot für das Regenwassermanagement

**Uponor Stormwise ist eine Lösung für die Regenwasserbewirtschaftung. Sie hilft Planern und Fachleuten nachhaltige Projekte zu entwerfen, um Überschwemmungen und die Verschmutzung von Wasserquellen zu verhindern.**

**Ein großer Teil der Regenwasserlösungen können als Standardprodukte geliefert werden, die lagerhaltig sind. Benötigen Sie spezielle Produkte, entwerfen und stellen wir Ihnen Lösungen nach Ihren Vorgaben her.**

## Robuste Lösungen auf Basis von Weholite

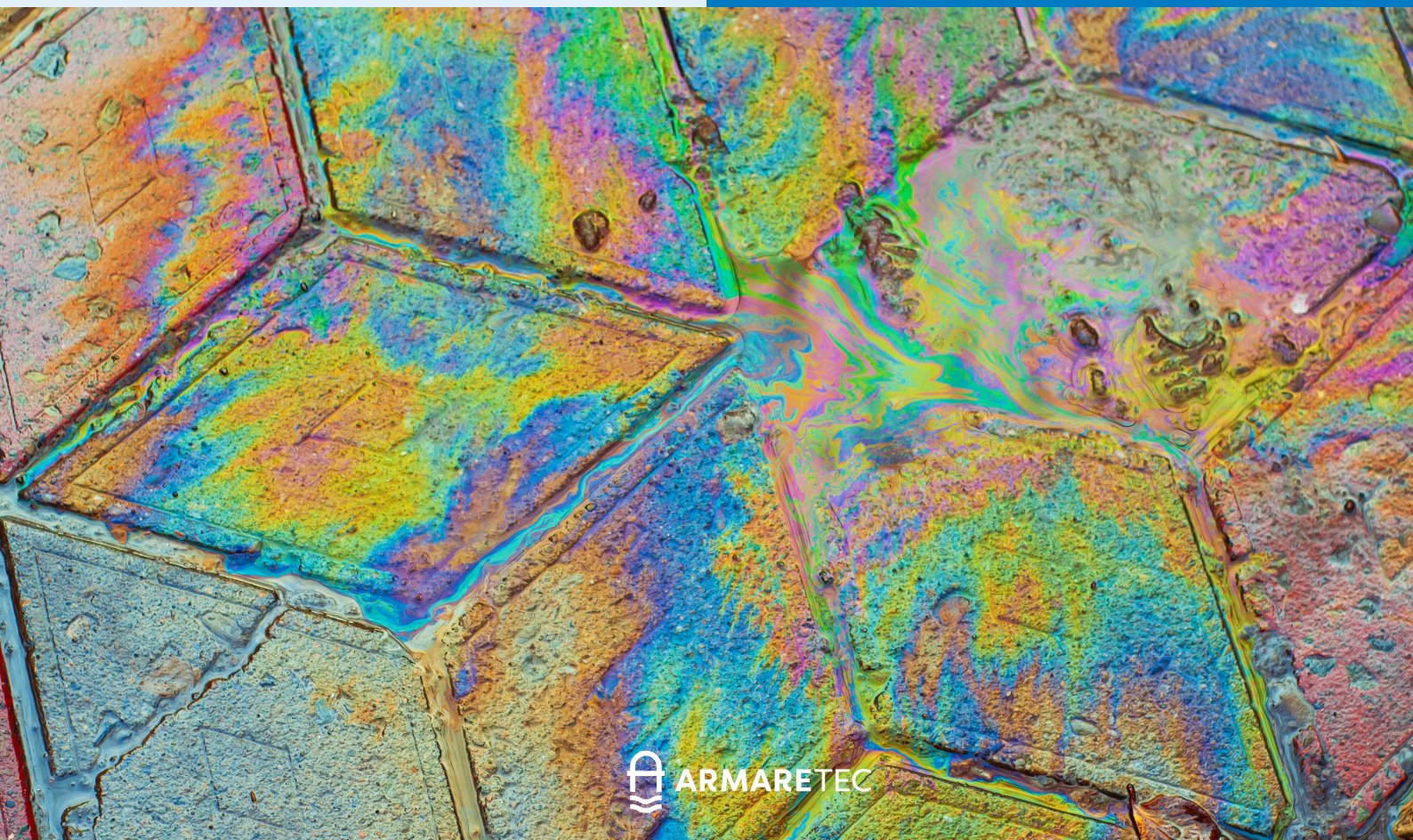
Weholite ist ein langlebiges Rohrdesign, das für eine Lebensdauer von mehr als 100 Jahren entwickelt wurde.

Mit über 40 Jahren Erfahrung ist Uponor weltweit führend in der Entwicklung und Herstellung von Weholite. Wir bieten maßgeschneiderte Größen mit Durchmessern von bis zu 4000 mm.

Der Boden des Wehopanels sorgt dafür, dass die Schächte bei hohem Grundwasserstand ohne zusätzliche Verankerung gegen Auftrieb gesichert sind.

Die Innenoberfläche der Weholite Schächte sind weiß ausgeführt, um eine einfache Inspektion und ein helles Arbeitsumfeld zu ermöglichen.

Das Uponor Weholite Rohrsystem ist für Dimensionen bis zu 3000 mm (SN4/SN8) von der Qualitätsprüfung "Nordic Poly Mark" zertifiziert.



# Produkte für die mechanische Klärung von Regenwasser

Regenrückhaltebecken speichern Regenwasser und verzögern den Abfluss in der Nähe der Quelle. Mit zunehmenden Niederschlägen wird dies ein immer

wichtigerer Bestandteil der Regenwasserbewirtschaftung. Unsere Versickerungsbecken sind in Abmessungen bis zu 4000 mm erhältlich.

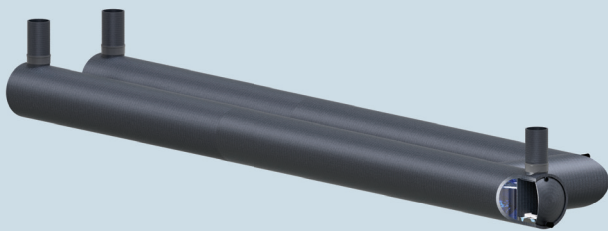
## Uponor IQ Rückhalteammer



Uponor IQ Rückhalteammern werden aus PP hergestellt und sind in Abmessungen von 800 bis 1200 mm erhältlich.

IQ-Behälter können je nach Projektspezifikation entworfen und vorgefertigt werden, sind aber auch als lose Rohre in Standardabmessungen für die Montage und Installation am Einsatzort erhältlich.

## Maßgeschneiderte Weholite Rückhalteammer



Wir stellen kundenspezifische Weholite Rückhalteammern aus Polyethylen (PE) her. Das System ist robust, hat eine hohe Schlagzähigkeit und ist absolut wasserdicht. Es kann mit einem integrierten Sandfang geliefert werden. Die Behälter sind in Abmessungen von 300 mm bis zu 4000 mm erhältlich.

Die Lebenserwartung von Weholite-Magazinen beträgt 100 Jahre und mehr. Das Material ist zu 100% recycelbar.

## Tankvolumen

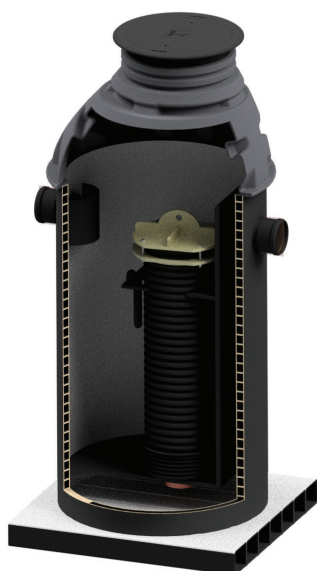
Typ ID	1000	1200	1400	1500	1600	1800	2000	2200	2400	2500	3000	3400	3500
Volumen m <sup>3</sup> /m	0,8	1,1	1,5	1,7	2,0	2,5	3,1	3,8	4,5	4,9	7,1	9,0	9,6

# Produkte für die Regenwasserbehandlung

Im Regenwasser sammeln sich große Mengen an Schadstoffen und die Behandlung von Regenwasser steht derzeit stark im Vordergrund. Neben den traditionellen Produkten für die Regenwasserbewirtschaftung gibt es jetzt auch innovative

neue Produkte, die je nach maximalem Wasserdurchfluss, Behandlungsdurchfluss, gewünschten Ergebnissen und Sedimentkapazität angepasst werden können.

## Filterschacht



Der Uponor Filterschacht für die Regenwasserbehandlung hat einen hocheffizienten Modulfilter, der fast 95% der Metallionen in Ölen und Partikel reduziert.

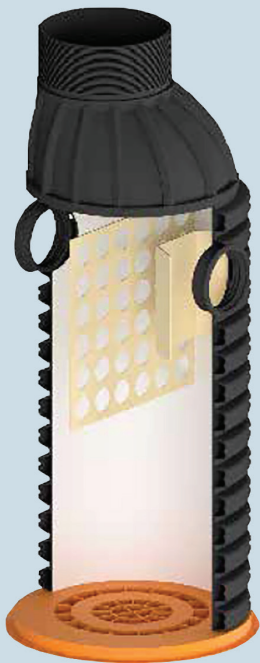
Das Filterschacht wird bei hohen Reinigungsanforderungen eingesetzt, z.B. auf Parkplätzen, Straßen mit hoher Verkehrsbelastung und Industriegebieten.

Wir fertigen Modelle für Verkehrsflächen bis zu circa 15.000 Quadratmetern.

Typ DN	DN160	DN200	DN250	DN315	DN400	DN400	DN500
ID (mm)	1.000	1.200	1.400	1.600	1.600	2.400	2.400
Max Durchmesser (l/s)	25	50	75	100	150	200	300
Funktionaler Durchfluss (l/s)	5,0	10	15	20	30	40	60
Filter (mm)	1,5 m x 1 stk.	1,5 m x 1 stk.	2 m x 1 stk.	1,5 m x 2 stk.	2 m x 2 stk.	1,5 m x 4 stk.	2 m x 4 stk.
H (mm)	≥ 2.545	≥ 2.630	≥ 3.165	≥ 3.055	≥ 3.765	≥ 3.310	≥ 3.930
h <sub>1</sub> (mm)	≥ 420	≥ 420	≥ 430	≥ 800	≥ 1.000	≥ 1.100	≥ 1.200
h <sub>2</sub> (mm)	≥ 420	≥ 420	≥ 430	≥ 800	≥ 1.000	≥ 1.100	≥ 1.200
h <sub>3</sub> (mm)	≥ 1.825	≥ 1.910	≥ 2.435	≥ 1.910	≥ 2.435	≥ 1.910	≥ 2.430

# Produkte für die Regenwasserbehandlung

## Smart Trap Reinigungsschacht



Uponor Smart Trap ist ein patentierter Reinigungsschacht für die Regenwasserbehandlung. Er reinigt selbst bei hohem Wasserdurchfluss, wodurch das Sediment ausgespült wird.

Der Smart Trap kann als kombinierter Reinigungsschacht für mehrere Anschlüsse verwendet werden. Er ist auch als Absetzschacht für einen Teich oder ein Reservoir geeignet.

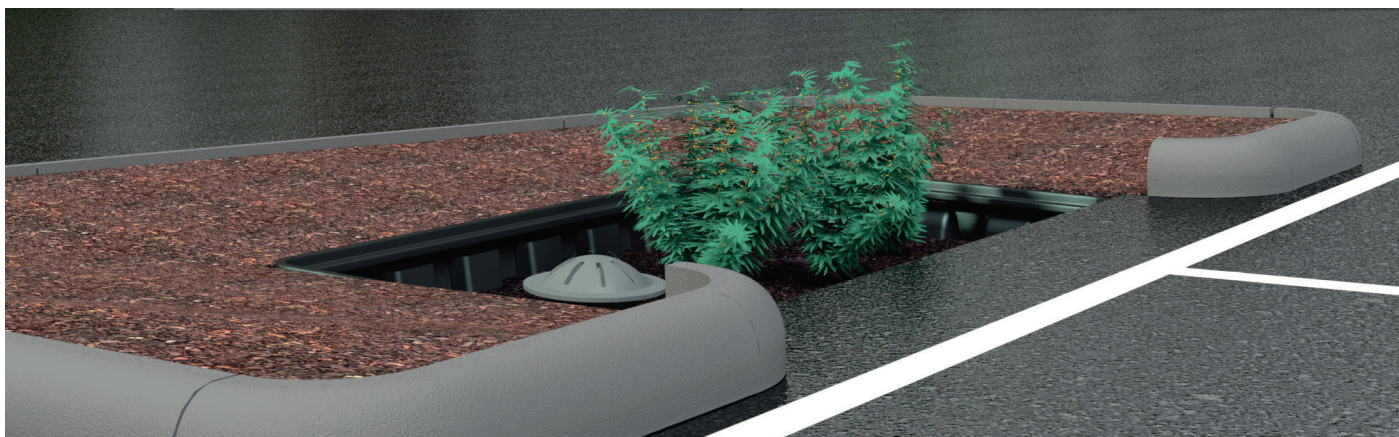
Unser Standardschacht (1000 mm) kann für versiegelte Oberflächen von bis zu 4000 Quadratmetern verwendet werden und fasst bis zu 300 Liter Sedimente. Für größere Flächen fertigen wir eine Auffangwanne nach Maß.

## Regenwasserkasten



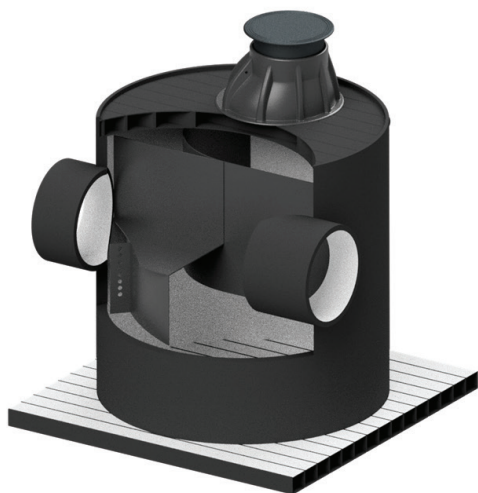
Der Regenwasserbehälter ist eine kompakte, vorgefertigte Biofilterlösung, der das Regenwasser auffängt und dieses verzögert von Nährstoffen, Schwermetallen und Ölen reinigt und so die Gefahr der Verschmutzung natürlicher Gewässer verringert.

Der Regenwasserkasten wird häufig in Wohngebieten, auf Parkplätzen und anderen öffentlichen Flächen eingesetzt, wo das Regenwasser gereinigt werden muss. Der Regenwasserkasten reinigt etwa 300 Quadratmeter.



# Produkte für die Regenwasserbehandlung

## Vortex Absetzbecken



Uponor Vortex ist unser Absetzbecken für die Behandlung von Regenwasser von befestigten Flächen bis zu 10 Hektar oder Regenwasserabflüssen bis zu einer Größe von 1000 mm.

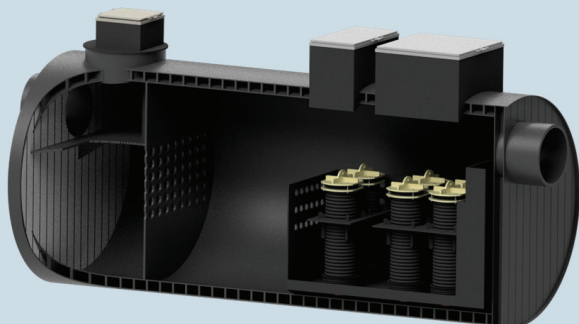
Uponor Vortex ist ein kompakter Schacht, der in beengten Bereichen unter Verkehrsflächen, Parkplätzen und Grünflächen platziert werden kann.

## Baumaße für Vortex

Typ	1200	1500	1800	2400	3000	3500
ID (mm)	1.200	1.500	1.800	2.400	3.000	3.500
DN (mm)	400	500	600	800	1000	1200
Sedimentmenge (l)	352	550	792	1407	2199	3167
Ölmenge (l)	133	432	631	1106	1825	2846
Max Durchfluss (l/s)	160	300	500	1000	1800	3000
Funktionaler Durchfluss (l/s)	30	60	100	200	360	600
H (mm)	≥ 1.900	≥ 2.000	≥ 2.100	≥ 2.550	≥ 2.650	≥ 1.850
h <sub>1</sub> (mm)	≥ 700	≥ 800	≥ 900	≥ 1.350	≥ 1.450	≥ 1.650
h <sub>2</sub> (mm)	≥ 700	≥ 800	≥ 900	≥ 1.350	≥ 1.450	≥ 1.650
h <sub>3</sub> (mm)	1.200	1.200	1.200	1.200	1.200	1.200

# Produkte für die Regenwasserbehandlung

## Vault



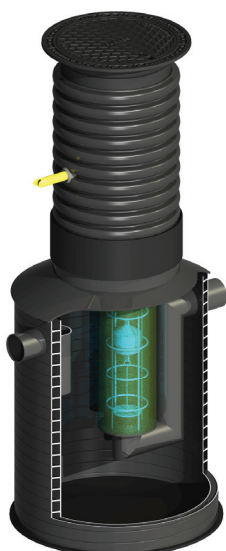
Uponor Vault ist unser Filterschacht für die Behandlung von Regenwasser von befestigten Flächen von bis zu 20 Hektar – oder einfacher ausgedrückt – Regenwasserabflüsse bis zu einem Durchmesser von 1400 mm Größe.

Uponor Vault ist eine kompakte Anlage, die in engen Räumen auf Bodenhöhe passt und unter Verkehrsflächen, Parkplätzen und Grünflächen platziert werden kann.

## Baumaße für Filteranlagen

Typ DN	DN300	DN400	DN500	DN600	DN800	DN1000	DN1200
ID (mm)	2.400	2.400	3.000	3.000	3.000	3.500	3.500
L (mm)	4.000	5.000	4.000	6.000	8.000	12.000	18.000
Max. Durchfluss (l/s)	75	150	300	500	1000	1800	3000
Funktionsdurchfluss (l/s)	7,5	15	30	50	100	180	300
Filter (mm)	1,5 m x 2 stk.	1,5 m x 2 stk.	1,5 m x 4 stk.	1,5 m x 4 stk.	1,5 m x 6 stk.	1,5 m x 12 stk.	2 m x 16 stk.
H (mm)	≥ 3.350	≥ 3.400	≥ 3.450	≥ 4.075	≥ 4.075	≥ 4.650	≥ 4.650
h <sub>1</sub> (mm)	≥ 1.020	≥ 1.130	≥ 1.230	≥ 1.420	≥ 1.610	≥ 1.900	≥ 2.100
h <sub>2</sub> (mm)	≥ 1.020	≥ 1.130	≥ 1.230	≥ 1.420	≥ 1.610	≥ 1.900	≥ 2.100
h <sub>3</sub> (mm)	≥ 400	≥ 400	≥ 400	≥ 400	≥ 400	≥ 400	≥ 400

## Ölabscheider



Uponor Ölabscheider werden eingesetzt, um Regenwasser von Ölen zu reinigen. Die Ölabscheider verfügen über einen integrierten Sandfang zur Abscheidung von Sedimenten, einen Koaleszenzfilter und ein Ventil, das den Filter automatisch schließt, wenn der Ölabscheider voll ist.

Ein separates Alarmsystem von Afriso mit drei Sensoren ist zur vollständigen Kontrolle des Abscheiders erhältlich.

Uponor Ölabscheider sind in den Größen NS3 bis NS60 erhältlich. Standardmäßig auf Lager sind die Modelle NS3, NS6 und NS10.

# Technische Schächte

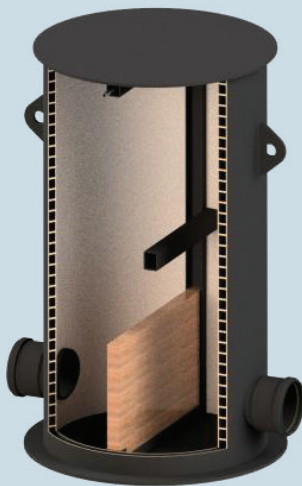
## Energieumwandlungsschacht



Der Energieumwandlungsschacht ist eine zuverlässige Lösung zur Steuerung und Begrenzung des Wasserdurchflusses in kommunalen Regenwassernetzen. Durch die Verwirbelung wird die kinetische Energie minimiert.

Das Becken kann in den Größen 800, 1000 und 1200 mm und mit Anschlüssen von DN100 bis DN300 hergestellt werden.

## Nivellierungsschacht



Nivellierungsbecken werden in Regenwassersystemen eingesetzt, um den Wasserstand in Reservoirs, Gräben, Teichen und Feuchtgebieten zu kontrollieren und zu regulieren. Die Schächte sorgen dafür, dass der Wasserstand nicht ansteigt, sondern auf einem festen Niveau bleibt.

Der Nivellierungsschacht wird in den Größen 800, 1000, 1200 und 1400 mm hergestellt, es können aber auch größere Becken gefertigt werden.

## Pumpschacht



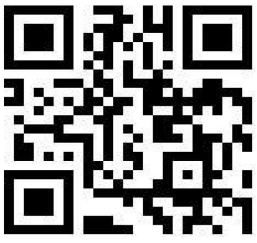
Der Pumpschacht erzeugt eine Strömung, zum Beispiel aus einer Rohrleitung, einem Lagertank oder einem Teich. Das Becken enthält eine Pumpe, die automatisch aktiviert wird, wenn der Wasserstand einen bestimmten Grenzwert erreicht.

Wir haben einen Standard-Pumpschacht mit einem Durchmesser von 450 mm, einer Höhe von 2000 mm und einer Pumpe von Xylem. Der Schacht kann auch in Größen von 800 bis 4000 mm kundenspezifisch angepasst werden.





ON: 2930267  
AN: 1066825  
RN: 18-0369  
FÖRDRÖJNINGSMAGASIN 2000-56M<sup>3</sup>  
NYGÅRDESKVARTALET, OSLO



# Moving > Water

KOMPAKT SCHÄCHTE - SCHACHTBAUWERKE - BEHÄLTER +GF+UPONOR+ARMARETEC



**ARMARETEC**

Armaturen- und  
Umweltsysteme

gemeinsam | sicher | innovativ

**uponor**

**+GF+**